

**Klient:**  
Royal Bank of Canada

**Projekt:**  
Retrofit

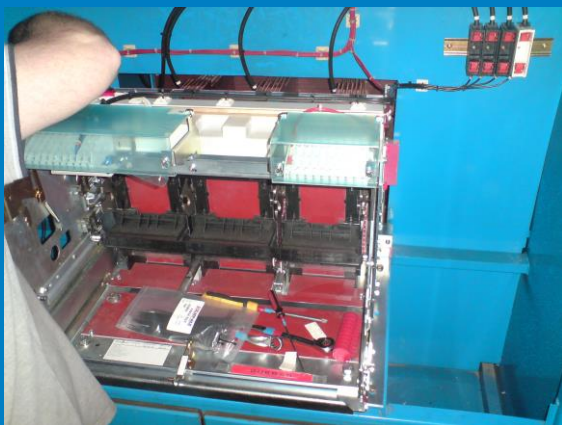
**Lokalizacja:**  
71 Queen Victoria Street, London

**Typ Retrofit-u:**  
24 x Merlin Gerin Selpact 1000A to TemPower 2  
3 x Merlin Gerin DA 4000 4000A to TemPower 2

#### Możliwości

- 27 wyłączników zastapiono TemPower2 retrofit ACB
- Tylko jeden weekend przestoju.
- brak ingerencji w tablicy rozdzielczej oraz miedzianych przyłączy.
- Bezpiecznie i szybko

*"Mamy to, czego potrzebujesz!"*  
- Terasaki Electric (Europe) Ltd



Inżynier Direct Response Engineer instaluje Retrofit ACB

# ZĄSTAPIENIE 27 ACB TYPU MERLIN GERIN, NA TERASAKI ACBs

Główny wyłącznik w Royal Bank of Canada w kwatrze znajdującej się w Londynie, powodował niespodziewane zwarcia, po czym inżynierowie zaczęli się martwić ewentualną możliwością defektu całego systemu zasilającego. Wadliwe urządzenie typu Merlin Gerin DA 4000 ACB, było już przestarzałe i niezdatne do naprawy, tak jak pozostałych 26 wyłączników typu Selpact DA 4000 ACB znajdujących się w tablicy rozdzielczej.

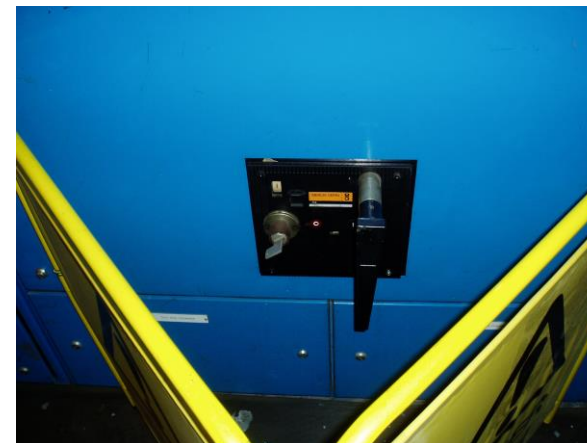
Inżynierowie dostali pozwolenie na wyłączenie głównego zasilania na czas jednego weekendu – niedostatecznie dużo czasu na wymianę tablicy rozdzielczej, oraz na jakiegokolwiek modyfikacje związane z wymianą miedzianych przyłączy.

Zespół Terasaki Direct Response Service, posiadał wszystko czego potrzebowali : rozwiązanie Retrofit.

Terasaki TemPower 2 retrofit ACB zostały zaprojektowane w taki sposób by idealnie pasowały do istniejących przyłączy oraz oprawy ACB. Nie było potrzeby by modyfikować tablicę rozdzielczą, co wpłynęło na bezproblemową, bezpieczną oraz szybką wymianę wszystkich 27 wyłączników ACB.

#### Szczegóły Retrofit-u

- Merlin Gerin DA 4000 x 3
- Merlin Gerin Selpact x 24
- Wyłączenie systemu (rozpoczęcie prac): Piątek godzina 10:00
- 27 x Terasaki TemPower2 ACB , zostało zainstalowanych
- Wznowienie pracy systemu (zakończenie prac): Niedziela godzina 12:00



DA 4000 ACB: dostęp ograniczony z uwagi na niepokojące zwarcia



Przestarzały Merlin Gerin Selpact ACB



**TERASAKI**  
Innovators in Protection Technology

**DIRECT  
RESPONSE**  
Service Division

**EFEN**



**BIFM**  
CORPORATE MEMBER

